



KODAK Photo Printer

Dock Plus / PrintaCase / Home Printer

QUICK GUIDE MANUAL

English

Français

Español

Italiano

Deutsch

Česká

Slovak

Polski

Svenska

Dansk

Suomi

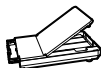
Lietuvių kalba

Latviešu valoda

Eesti

English

Inserting Paper Cassette



1. Open the cassette cover.



2. Insert the paper facing the shiny side up. You can insert up to 20 sheets. Inserting over 21 sheets may cause a malfunction. Avoid touching the coated paper with your hands as it may affect the photo quality.

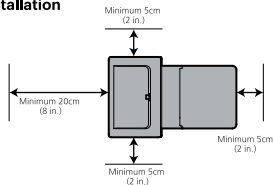


3. Open the printer's cassette cover.



4. Insert the cassette until it clicks into place.

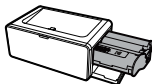
Installation



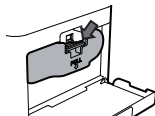
Inserting cartridge



1. Open the cartridge cover.



2. Insert the cartridge using the arrow specified until you hear the clicking sound.



3. Press down and pull out the lever to exchange used cartridges.

Consumables (* Not Included)



PHC-80 PHC-40 PHC-120



KODAK PrintaCase

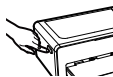
APP Download

Search for "KODAK PrintaCase"
Install the application.

KODAK PrintaCase



Bluetooth Connection

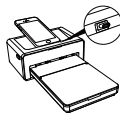


1) Turn on the printer by pressing the power button on the top left corner, Turn BLUETOOTH on in your smartphone,

2) Go to BLUETOOTH setting in your smart phone and find "KODAK PrintaCase-XXXX" or "KODAK Instant-XXXX". Printer name (XXXX) are variable 4 characters.

* You can find printer name on the bottom label

Docking Connection



1) Connect your smartphone to docking station on the top of the printer

What's in Box



Print via APP



1) Select "Photo Print" in your phone or "Phone case Print" after launching APP

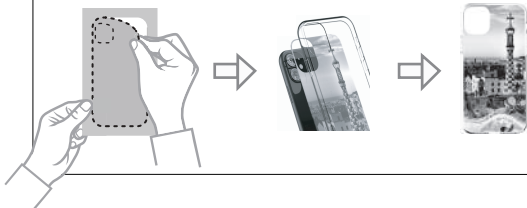


2) Select your phone if you select "Phone case Print" and follow the guide in APP.



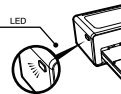
3) Select the photo in your phone gallery if you select "Photo Print".

PrintaCase Completion



Power and LED status indicators

Status	LED
Power on	White LED
Power off (2 seconds)	None
Printing	White LED blinking
Firmware Update	Red LED blinking
No cartridge/Removing cartridge	Red LED blinking for 10 seconds then White LED
No cassette/Removing cassette	Red LED blinking for 10 seconds then White LED
No Paper	Red LED blinking for 10 seconds then White LED
Error (Paper jam_etc)	Red LED blinking for 10 seconds then White LED
Loading / Cooling	White LED



Troubleshoot

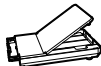
Indication	Solution
Paper jam	- Turn the printer off and on. The printer will automatically eject the paper. If problem is not solved, please contact Customer Support.
Low resolution	- The resolution of the original photo may affect print quality. We recommend photo with 1280x2448 pixels and above.
Printer not printing	- Turn the printer off and on. - Check if the cartridge is inserted properly. - The printer will not print once it reaches a certain temperature. This is not a malfunction, Please wait until the printer cools down.

Safety Precautions

Denotes the possibility of serious injury or death

- Use only recommended power sources.
- Do not attempt to disassemble, alter, or apply heat to the product.
- Avoid dropping or subjecting the product to severe impacts.
- Do not touch the interior of the product if it has been dropped otherwise damaged.
- Do not use, place, or store the product in the following places.
 - Places with direct sunlight, places with a temperature higher than 40 (104), places with high humidity or dust, and places with strong vibrations.
- Do not allow liquids or foreign objects to enter the product.
- Stop using the product immediately if it emits smoke, a strange smell, or otherwise behaves abnormally.
- Do not use organic solvents such as alcohol, benzene, or thinner to clean the product.
- Do not let the product come into contact with water or other liquids.
- Do not handle the power cord with wet hands.
- Keep out of reach of children.
- Keep the printer in a safe area to avoid people from tripping over the power cord.

Insertion de la cassette à papier



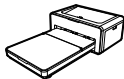
1. Ouvrez le couvercle de la cassette.



2. Insérez le papier face au côté brillant vers le haut. Vous pouvez insérer jusqu'à 20 feuilles. L'insertion de plus de 21 feuilles peut provoquer un dysfonctionnement. Évitez de toucher la parité brillante avec vos mains. Cela peut affecter la qualité de la photo.

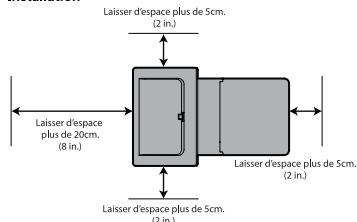


3. ouvrir le couvercle de cassette de l'imprimante



4. insérez la cassette jusqu'à ce qu'elle s'enclenche

Installation



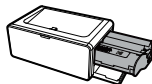
Le paquet contient



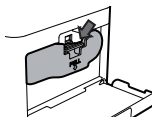
Insertion de la cartouche



1. Ouvrez le couvercle de la cartouche.



2. insérez la cartouche en utilisant la flèche spécifiée jusqu'à ce que vous entendiez un déclic



3. appuyez et tirez le levier pour remplacer la cartouche usagée

Consommables

(*Non inclus)



téléchargement de l'application

Rechercher "KODAK PrintaCase"
Installez "KODAK PrintaCase" dans votre smartphone



KODAK PrintaCase

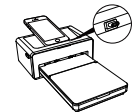


Connexion BLUETOOTH



Accédez au paramètre BLUETOOTH dans votre smart téléphone et trouvez "KODAK PrintaCase-XXXX" or "KODAK Instant-XXXX". Les noms d'imprimante (XXXX) sont variables 4 lettres.

Imprimer des photos par la station d'accueil.



Connecter le smartphone à l'imprimante dans la station d'accueil.

Impression dans l'application

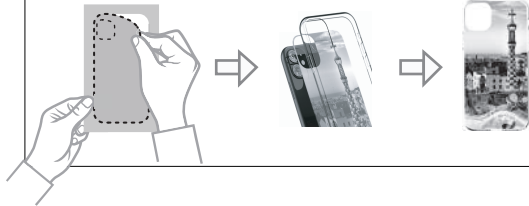


1) Sélectionnez "Impression photo" dans votre téléphone ou "Impression de boîtier de téléphone" après avoir lancé l'application.

2) Sélectionnez votre téléphone si vous voulez «impression de cas de téléphone» et suivez le guide dans l'APP.

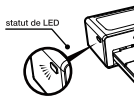
3) Sélectionnez la photo dans la galerie de votre téléphone si vous voulez "Photo Print" et suivez le guide dans APP.

PrintaCase Achèvement



voyants d'alimentation et de statut

statut	LED	
	allumer	LED
mise hors tension (2 secondes)		Voyant rouge clignotant pendant 10 secondes, puis voyant blanc
Impression		aucun
mise à jour du firmware		LED blanche clignotante
mise à jour du firmware		LED rouge clignotante
Pas de cartouche / Retrait de la cartouche		La LED rouge clignote pendant 10 secondes, puis la LED blanche
Pas de cassette / Retrait de la cassette		La LED rouge clignote pendant 10 secondes, puis la LED blanche
pas de papier		La LED rouge clignote pendant 10 secondes, puis la LED blanche
Erreur (bourrage de papier, etc.)		La LED rouge clignote pendant 10 secondes, puis la LED blanche
Chargement / refroidissement		Blanc



Dépannage

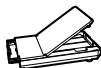
Symptôme	Cause / Solution
Bourrage papier	Éteignez et Allumez à nouveau. Le papier sera éjecté automatiquement. si non, contactez le service clientèle
La qualité de l'image n'est pas bonne.	La qualité d'impression pourrait être inférieure si votre source de photo a une faible résolution. Plus de 1280 x 2448 pixels sont recommandés pour une meilleure qualité d'image.

Remarque

- * Le papier photo entrera et sortira 4 fois (V.M.C.O, jaune, magenta, cyan, recouvrement). Ne touchez pas le papier lors du processus d'impression pour une meilleure qualité d'image
- * Ne tirez pas le papier par la force pendant l'impression.
- * Ne placez pas un objet devant la fente de sortie du papier.

- * Utilisez la dernière application pour obtenir la meilleure qualité d'impression. Vérifiez la dernière version de l'application depuis GOOGLE Play Store et APPLE APP STORE.
- * Ne pas démonter ou déformer.
- * Évitez la température ou l'humidité trop élevée ou basse.
- * La résolution supérieure de l'image à la qualité supérieure de la photo imprimée. La taille d'image recommandée est de 1280 * 2448 pixels.
- * Température de fonctionnement: 0 - 40 ° C

insertar casete de papel



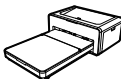
1. Abra la tapa del casete.



2. Inserte el papel con la cara brillante hacia arriba. Puede insertar hasta 20 hojas. La inserción de más de 21 hojas puede causar un mal funcionamiento. Evite tocar el papel recubierto con las manos, ya que puede afectar la calidad de la foto.

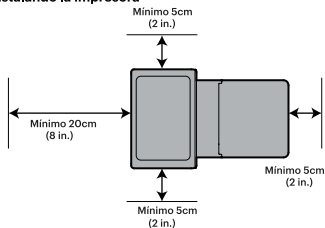


3. Abra la tapa del casete de la impresora.



4. Inserte el casete hasta que encaje en su lugar.

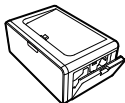
Instalando la impresora



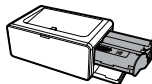
La caja contiene



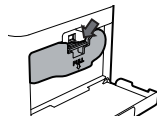
Cartucho de inserción



1. Abra la tapa del cartucho.



2. Inserte el cartucho con la flecha especificada hasta que escuche un clic.



3. Presione hacia abajo y tire de la palanca para cambiar los cartuchos usados.

Consumibles

(* No incluida)



PHC-80 PHC-40 PHC-120



KODAK PrintaCase

Descarga de APP

- 1) Busque "KODAK PrintaCase"
- 2) Instalar la aplicación.



KODAK PrintaCase

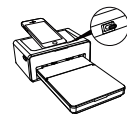


Conexión BLUETOOTH



Vaya a la configuración de Bluetooth en su teléfono inteligente y busque "KODAK PrintaCase-XXXX" or "KODAK Instant-XXXX". El nombre de la impresora (XXXX) es una variable de 4 palabras.

Imprimiendo fotos usando el dock



Encienda la impresora presionando el botón. Conecte su teléfono al dock luego de que la impresora este encendida.

Impresión en la aplicación



1) Seleccione "Photo Print" en su teléfono o "Phone Case Print" después de iniciar la aplicación.

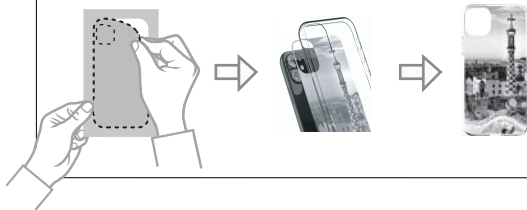


2) Seleccione su teléfono si desea "Impresión de la carcasa del teléfono" y siga la guía en la APLICACIÓN.

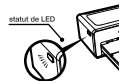


3) Seleccione la foto en la galería de su teléfono si desea "Imprimir foto" y siga la guía en la APLICACIÓN.

PrintaCase Achèvement



Indicadores de estado de energía y ELD



Estado	LED
Encendido	El LED rojo parpadea durante 10 segundos y luego el LED blanco
Apagado (2 segundos)	Ninguna
Impresión	LED blanco parpadeando
Actualización de firmware	LED rouge clignotante
Sin cartucho / cartucho de extracción	El LED rojo parpadea durante 10 segundos y luego el LED blanco
Sin cassette / extrayendo cassette	El LED rojo parpadea durante 10 segundos y luego el LED blanco
Sin papel	El LED rojo parpadea durante 10 segundos y luego el LED blanco
Error (atasco de papel, etc.)	El LED rojo parpadea durante 10 segundos y luego el LED blanco
Carga / enfriamiento	Blanco

Solución de problemas

Sintoma	Causa / Solución
Atasco de papel	Apague y encienda de nuevo. El papel se expulsará automáticamente. Si no es así, póngase en contacto con el servicio de atención al cliente.
La calidad de la imagen no es buena..	La calidad de impresión podría ser menor si su fuente de fotos tiene baja resolución. Se recomienda más de 1280 x 2448 píxeles para obtener la mejor calidad de imagen.

Nota

- * El papel fotográfico entrará y saldrá 4 veces (YMCO, amarillo, magenta, cian, recubrimiento) durante el proceso de impresión para obtener la mejor calidad de imagen.
- * No tire el papel por la fuerza durante la impresión.
- * No coloque un objeto delante de la ranura de salida del papel.
- * Utilice la última aplicación para obtener la mejor calidad de impresión. Consulta la última versión de la aplicación de GOOGLE Play Store y APPLE APP STORE.
- * Cuanto mayor sea la resolución de la imagen, mayor será la calidad de la foto impresa. El tamaño de imagen recomendado es 1280 * 2448 píxeles.
- * Temperatura de funcionamiento: 0 - 40 ° C

inserir casete de papel



1. Aprire il coperchio della cassetta



2. inserire la carta rivolta verso il lato lucido verso l'alto. È possibile inserire fino a 20 fogli. L'inserimento di oltre 21 fogli potrebbe causare un malfunzionamento. Evitare di toccare la carta patinata con le mani in quanto potrebbe influire sulla qualità della foto.

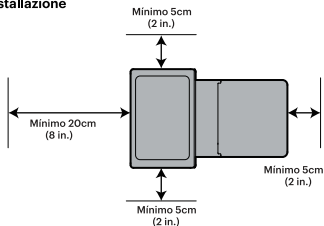


3. Aprire il coperchio del cassetto della stampante



4. Inserire la cassetta finché non scatta in posizione

Installazione



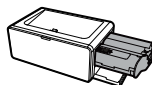
Contenuto del pacchetto



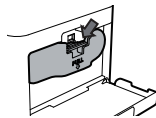
Inserimento della cartuccia



1. Aprire il coperchio della cartuccia.



2. Inserire la cartuccia usando la freccia specificata finché non si sente il suono del clic.



3. Premere verso il basso ed estrarre la leva per sostituire le cartucce usate

Materiali di consumo

(* Non incluso)



KODAK PrintaCase

Installazione dell'applicazione

- 1) Cerca "KODAK PrintaCase"
- 2) Installa l'applicazione

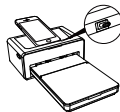


Connessione BLUETOOTH



Vai alle impostazioni Bluetooth nel tuo smartphone e trova "KODAK PrintaCase-XXXX" or "KODAK Instant-XXXX". Il nome della stampante (XXXX) sono 4 parole variabili

Stampa di foto sul dock



Accendere la printer premendo il pulsante di accensione. Collegare smartphone al dock dopo l'accensione della stampante.

Impresión en la aplicación



1) Seleccione "Photo Print" en su teléfono o "Phone Case Print" después de iniciar la aplicación.

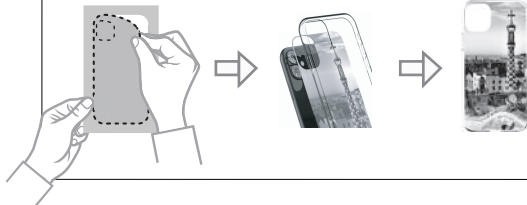


2) Seleccione su teléfono si desea "Impresión de la carcasa del teléfono" y siga la guía en la APLICACIÓN.

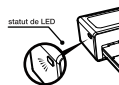


3) Seleccionar la foto en la galería del teléfono si se desea "Stampa foto" e seguir la guía en APP.

PrintaCase Achèvement



Indicatori di stato di alimentazione e ELD



Stato	LED
Accensione	LED rosso lampeggiante per 10 secondi, poi LED bianco
Spegni (2 secondi)	Nessuna
Stampa	LED bianco lampeggiante
Aggiornamento del firmware	LED rosso lampeggiante
Nessuna cartuccia / rimuovere la cartuccia	LED rosso lampeggiante per 10 secondi, poi LED bianco
Nessuna cassetta / rimuovere la cassetta	LED rosso lampeggiante per 10 secondi, poi LED bianco
Senza carta	LED rosso lampeggiante per 10 secondi, poi LED bianco
Errore (inceppamento carta, ecc.)	LED rosso lampeggiante per 10 secondi, poi LED bianco
Caricamento / raffreddamento	Bianca

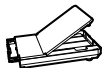
Risoluzione dei problemi

Sintomo	Causa / Soluzione
Inceppamento carta	Spegnere e riaccendere nuovamente. La carta verrà espulsa automaticamente. Se no, contattata il servizio clienti.
La qualità delle immagini non è buona.	La qualità di stampa potrebbe essere minore se la sorgente fotografica ha bassa risoluzione. È consigliato oltre 1280 x 2448 pixel per ottenere la migliore qualità dell'immagine.

Nota

- * La carta fotografica entrerà e uscirà 4 volte (IMMCO, Clivia, Magenta, Ciano, Sovrasensibilizzata). Non toccare la carta durante il processo di stampa per ottenere la migliore qualità dell'immagine.
- * Non tirare la carta dalla forza durante la stampa.
- * Non posizionare un oggetto di fronte alla slot di uscita carta.
- * Utilizzare l'ultima applicazione per ottenere la migliore qualità di stampa. Controlli l'ultima versione di app da GOOGLE Play Store e APPLE APP STORE.
- * Non smontare né deformare.
- * Evitare temperatura o umidità troppo elevata o bassa.
- * La risoluzione più alta dell'immagine ha, la qualità superiore della foto stampata. La dimensione dell'immagine consigliata è di 1280 * 2448 pixel.
- * Temperatura di funzionamento: 0 - 40 ° C

insertar casete de papel



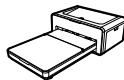
1. Öffnen Sie die Kassettenabdeckung



2. Legen Sie das Papier mit der glänzenden Seite nach oben ein. Sie können bis zu 20 Blätter einlegen. Das Einlegen von mehr als 21 Blatt kann zu Fehlfunktionen führen. Berühren Sie das gestrichelte Papier nicht mit den Händen, da dies die Fotoqualität beeinträchtigen kann.

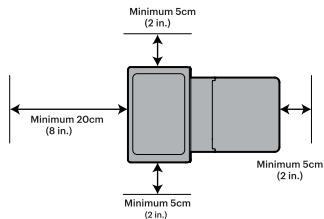


3. Öffnen Sie die Kassettenabdeckung des Druckers



4. Legen Sie die Kassette ein, bis sie einrastet

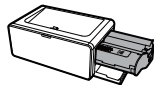
Installation



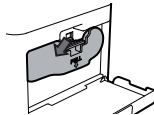
Kartusche einlegen



1. Öffnen Sie die Patronenabdeckung.



2. Setzen Sie die Patrone mit dem angegebenen Pfeil ein, bis Sie ein Klicken hören



3. Drücken Sie den Hebel nach unten und ziehen Sie ihn heraus, um gebrauchte Patronen auszutauschen.

Verbrauchsmaterial

(* Nicht enthalten)



Packungsinhalt



APP herunterladen

- 1) Suchen Sie nach "KODAK PrintCase"
- 2) Installieren Sie die Anwendung



KODAK PrintCase

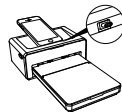


BLUETOOTH-Verbindung



Gehen Sie in Ihrem Smartphone zur Bluetooth-Einstellung und suchen Sie nach "KODAK PrintCase-XXXX" or "KODAK Instant-XXXX". Druckername (XXXX) sind variable 4 Wörter.

Dockingstation



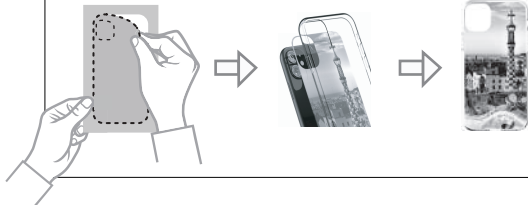
Schließen Sie Ihr Smartphone an die Dockingstation oben am Drucker an.

Drucken über die App



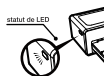
- 1) Wählen Sie "Photo Print" in Ihrem Telefon oder "Phone Case Print" nach dem Start von APP.
- 2) Wählen Sie Ihr Telefon aus, wenn Sie "Phone Case Print" möchten, und folgen Sie der Anleitung in APP.
- 3) Wählen Sie das Foto in Ihrer Telefongalerie aus, wenn Sie "Fotodruck" möchten, und folgen Sie der Anleitung in APP.

PrintaCase Fertigstellung



Betriebs- und ELD-Statusanzeigen

Status	LED
Ein	Rote LED blinkt 10 Sekunden lang, dann weiße LED
Ausschalten (2 Sekunden)	Keiner
Drucken	Weißer LED blinkt
Firmware Update	Rote LED blinkt
Keine Kartusche/ Kartusche entfernen	Rote LED blinkt 10 Sekunden lang, dann weiße LED
Keine Kassette / Kassette entnehmen	Rote LED blinkt 10 Sekunden lang, dann weiße LED
Kein Papier	Rote LED blinkt 10 Sekunden lang, dann weiße LED
Fehler (Papierstau usw.)	Rote LED blinkt 10 Sekunden lang, dann weiße LED
Laden / Kühlen	Weiß



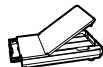
Fehlerbehebung

Symptom	Ursache / Lösung
Papierstau	Ausschalten und wieder einschalten. Papier wird automatisch ausgeworfen. Wenn nicht, wenden Sie sich bitte an den Kundendienst.
Bildqualität ist nicht gut.	Druckqualität könnte weniger sein, wenn Ihre Fotoquelle eine niedrige Auflösung hat. Über 1280 x 2448 Pixel werden für beste Bildqualität empfohlen.

Hinweis

- * Fotopapier wird viermal ein- und aussteigen (YMCO, Gelb, Magenta, Cyan, Overcoating). Berühren Sie das Papier während des Druckvorgangs nicht für beste Bildqualität
- * Ziehen Sie das Papier beim Drucken nicht mit Gewalt.
- * Stellen Sie kein Objekt vor den Papierausgangsschlitz.
- * Verwenden Sie die neueste Anwendung für beste Druckqualität. Überprüfen Sie die neueste App-Version von GOOGLE Play Store und APPLE APP STORE.
- * Nicht zerlegen oder verformen.
- * Vermeiden Sie zu hohe oder niedrige Temperaturen oder Feuchtigkeit.
- * Die höhere Auflösung des Bildes hat, die höhere Qualität der gedruckten Foto hat. Empfohlene Bildgröße ist 1280 * 2448 Pixel.
- * Betriebstemperatur: 0 - 40 ° C

vkládání kazety na papír



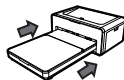
1. Otevřete kryt kazety



2. Vložte papír směrem k lesklé straně nahoru. Můžete vložit až 20 listů.

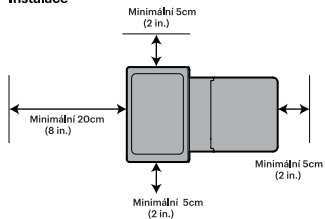


3. Otevřete kryt kazety kazety



4. Vložte kazetu tak, aby zaklapla na místo

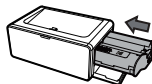
Instalace



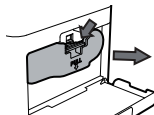
Vložení kazety



1. Otevřete kryt kazety.



2. Vložte kazetu pomocí špičky, dokud neuslyšíte cvaknutí



3. Zatlačte páčku dolů a vytáhněte ji, abyste vyměnili použité kazety.

Spotřební materiál

(* Není v ceně)



Obsah Balení



APP ke stažení

- 1) Hledat "KODAK PrintaCase"
- 2) Nainstalujte aplikaci

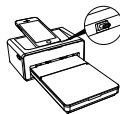


Připojení BLUETOOTH



Přejděte na nastavení Bluetooth ve svém smartphonu a najděte „KODAK PrintaCase-XXXX“ nebo „KODAK Instant-XXXX“
Název tiskárny (XXXX) jsou variabilní 4 slova

Dokovací stanici



Připojte svůj smartphone k dokovací stanici v horní části tiskárny.

Tisk v aplikaci

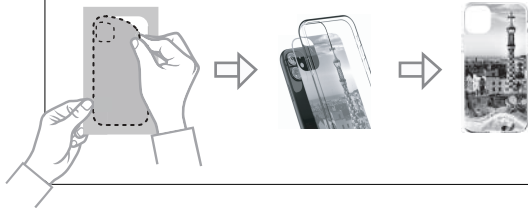


1) Po spuštění aplikace vyberte v telefonu „Photo Print“ nebo „Phone Case Print“.

2) Vyberte svůj telefon, pokud chcete „Tisk případu telefonu“ a postupujte podle pokynů v aplikaci.

3) Vyberte fotografii v galerii telefonu, pokud chcete „Tisk fotografií“, a postupujte podle pokynů v aplikaci APP.

PrintaCase Dokončení



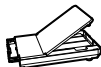
Řešení problémů

Příznaky	Příčina / řešení
Zaseknutý papír	Zařízení vypněte a opět zapněte. Papír se automaticky vysune. Pokud ne, obraťte se na zákaznický servis.
Kvalita obrázku není dobrá.	Kvalita tisku může být menší, pokud má vaše foto zařízení nízké rozlišení. Pro nejlepší kvalitu snímků je doporučeno rozlišení přes 1280 x 2448 pixelů.

Poznámky

- * Fotografický papír během tisku 4x zajede dovnitř a ven (YMCO, žlutá, purpurová, azurová, přelakování). Pro nejlepší výslednou kvalitu fotografie na ni během tisku nesahejte.
- * Během tisku nevytahujte papír.
- * Neumisťujte žádné předměty před výstupní otvor pro papír.
- * Pro nejlepší kvalitu tisku použijte nejnovější aplikaci. Kontrolujte nejnovější verze aplikace na GOOGLE Play Store a APPLE APP STORE.
- * Zařízení nerozebírejte ani deformujte.
- * Vyhňte se příliš vysoké nebo nízké teplotě a vlhkosti.
- * Čím vyšší rozlišení má snímek, tím vyšší bude kvalita vytištěné fotografie. Doporučená velikost obrázku je 1280 x 2448 pixelů.
- * Provozní teplota: 0 - 40C

vloženie kazety na papier



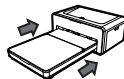
1. Otvorte kryt kazety



2. vložte papier smerom k lesklej strane nahor. Môžete vložiť až 20 listov.

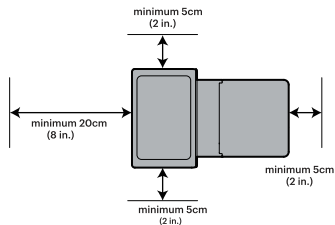


3. Otvorte kryt kazety kazety



4. Vložte kazetu tak, aby zacvakla na svoje miesto

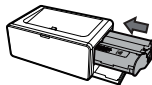
Inštalácia



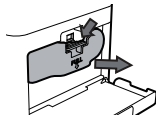
Vloženie kazety



1. Otvorte kryt kazety.



2. Kazetu vložte pomocou šípky, ktorú chcete nastaviť, kým nebudete počuť cvaknutie



3. Zatlačte a potiahnite páčku, aby ste vymenili použité kazety.

Spotrebný

(* Nezahrňa)



APP stiahnuť

- 1) Hľadajte "KODAK PrintaCase"
- 2) Nainštalujte aplikáciu



KODAK PrintaCase

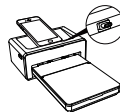


Pripojenie BLUETOOTH



Prejdite na nastavenie Bluetooth vo svojom smartfóne a nájdite "KODAK PrintaCase-XXXX" or "KODAK Instant-XXXX". Názov tlačiarne (XXXX) sú variabilné 4 slová.

Dokovacia stanica



Pripojte svoj smartphone k dokovacej stanici v hornej časti tlačiarne.

Obsah Balenia



Tlač v aplikácii

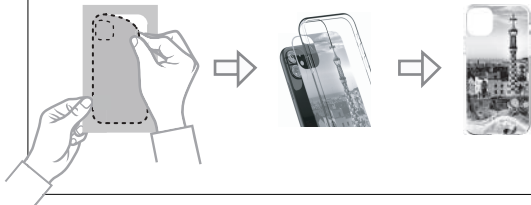


1) Po spustení aplikácie APP v telefóne vyberte možnosť „Photo Print“ alebo „Print Case Print“.

2) Vyberte svoj telefón, ak chcete „Tlač puzdra na telefón“ a postupujte podľa pokynov v aplikácii.

3) Vyberte fotografiu v galérii telefónu, ak chcete „Tlač fotografií“, a postupujte podľa pokynov v aplikácii APP.

PrintaCase Dokončení



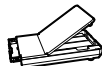
Riešenie problémov

Príznaky	Príčina / riešenie
Zaseknutý papier	Zariadenie vypnite a znovu zapnite. Papier sa automaticky vysunie. Ak nie, obráťte sa na zákaznícky servis.
Kvalita obrazu nie je dobrá	Kvalita tlače môže byť menšia, ak má Vaše foto zariadenie nízke rozlíšenie. Pre najvyššiu kvalitu je doporučené rozlíšenie minimálne 1280 x 2448.

Poznámky

- * Fotografický papier počas tlače 4x prechádza dovnútra a von (YMCO, žltá, purpurová, azurová, prelakovanie). Počas tlače sa fotografie nedotýkajte.
- * Počas tlače nevyfahujte papier.
- * Neumiestňujte žiadne predmety pred výstupný otvor pre papier.
- * Pre najlepšiu kvalitu tlače použite najnovšiu aplikáciu. Najnovšiu verziu aplikácie je vždy dostupná na GOOGLE Play Store a APPLE APP STORE.
- * Zariadenie nerozoberajte ani nedeformujte.
- * Vyhňte sa príliš vysokej alebo nízkej teplote a vlhkosti.
- * Čím vyššie je rozlíšenie obrázka, tým vyššia je kvalita vytlačených fotografií. Odporúčaná veľkosť obrázka je 1280 x 2448 pixelov.
- * Teplota: 0 až 40 °C

wkładanie kasety na papier



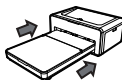
1. Otwórz pokrywę kasety



2. włóż papier skierowany błyszczącą stroną do góry. Możesz włożyć do 20 arkuszy.

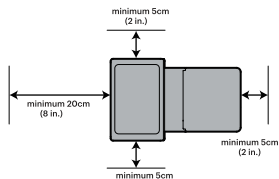


3. Otwórz pokrywę kasety drukarki



4. Włóż kasety, aż usłyszysz kliknięcie

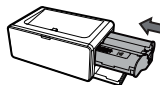
inсталacja



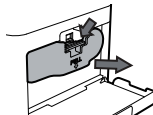
Wkładanie wkładu



1. Otwórz pokrywę kasety.



2. Włóż kasety za pomocą określonej strzałki, aż usłyszysz kliknięcie



3. Naciśnij i wyciągnij dźwignię, aby wymienić zużyte wkłady.

Materiały eksploatacyjne (* Nie wliczone)



Pobieranie aplikacji

- 1) Szukaj "KODAK PrintaCase"
- 2) Zainstaluj aplikację

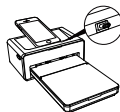


Połączenie Bluetooth



Przejdź do ustawienia Bluetooth w smartfonie i znajdź "KODAK PrintaCase-XXXX" or "KODAK Instant-XXXX" Nazwa drukarki (XXXX) to 4 słowa.

Stacja dokująca



Podłącz swój smartfon do stacji dokującej na górze drukarki.

Zawartość Paczki



Drukowanie w aplikacji

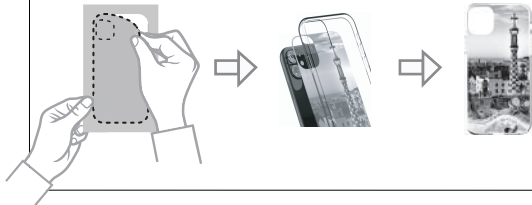


1) Wybierz „Photo Print” w telefonie lub „Phone Case Print” po uruchomieniu APP.

2) Wybierz swój telefon, jeśli chcesz „Wydruk etui na telefon” i postępuj zgodnie z instrukcjami w aplikacji.

3) Wybierz zdjęcie w galerii telefonu, jeśli chcesz „Wydruk zdjęć” i postępuj zgodnie z instrukcjami w aplikacji.

PrintaCase Ukończenie



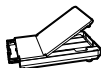
Rozwiązywanie problemów

Objaw	Przyczyna / rozwiązanie
Zakleszczenie papieru	Wyłącz i włącz ponownie. Papier zostanie automatycznie wysunięty. Jeśli nie, skontaktuj się z obsługą klienta.
Jakość obrazu nie jest dobra	Jakość wydruku może być mniejsza, jeśli źródło zdjęć ma niską rozdzielczość. Ponad 1280 x 2448 pikseli jest zalecane dla uzyskania najlepszej jakości obrazu.

UWAGA

- * Papier fotograficzny wejdzie i wyjdzie 4 razy (YMCO, żółty, magenta, cyjan, przemalowanie). Nie dotykaj papieru podczas drukowania, aby uzyskać najlepszą jakość obrazu
- * Nie wyciągaj papieru siłą podczas drukowania.
- * Nie umieszczaj obiektu przed szczeliną wyjścia papieru.
- * Użyj najnowszej aplikacji, aby uzyskać najlepszą jakość druku. Sprawdź najnowszą wersję aplikacji Sklep Google Play i Apple Appstore.
- * Nie demontuj ani nie odkształcaj.
- * Unikaj zbyt wysokiej lub niskiej temperatury lub wilgotności.
- * Im wyższa rozdzielczość obrazu, tym wyższa jakość drukowanego zdjęcia. Zalecany rozmiar obrazu to 1280 * 2448 pikseli.
- * Temperatura pracy: 0 - 40 °C

Sätta i papperskassetten



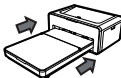
1. Öppna kassetlocket



2. Sätt i papperet med den skinande sidan uppåt. Du kan sätta in max 20 ark.

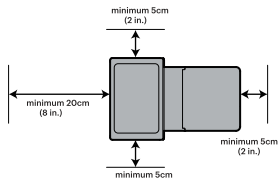


3. Öppna kassetluckan i skrivaren



4. Sätt i kassetten tills den klickar på plats.

Installation



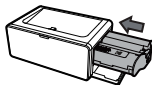
Paket Innehåll



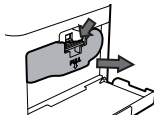
Hur du byter färgkassetten



1. Öppna patronluckan.



2. Sätt i kassetten tills du hör klickljudet.



3. Tryck ner spaken och dra ut för att byta ut patronen.

Förbruknings

(* Ingår ej)



KODAK PrintaCase

Smartphone App Installation

- 1) Gå till Playstore eller Appstore i din smartphone.
- 2) Sök efter "Kodak PrintaCaser"
- 3) Installera appen i din smartphone



KODAK PrintaCase

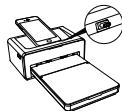


Bluetooth anslutning



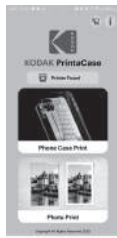
- 1) Slå på Bluetooth på din smartphone
- 2) Gå till inställningar för Bluetooth i din smartphone och hitta "Kodak PrintaCase-xxxx" or "Kodak Instant-xxxx" ("xxxx" är en kombination av 4 tecken, siffror och bokstäver)
- 3) Välj att ansluta till denna enhet

Dockningsstation



Anslut din smartphone till dockningsstationen överst på skrivaren.

Skriva ut från Appen



1) Välj "Photo Print" i din telefon eller "Phone Case Print" efter att du startat APP.

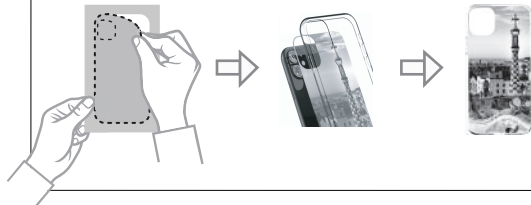


2) Välj din telefon om du vill ha "Phone Case Print" och följ guiden i APP.



3) Välj fotot i telefongalleriet om du vill "Fotoutskrift" och följ guiden i APP.

PrintaCase Ukończenie



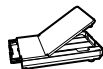
Notera

- * Fotopappret skjuts ut och in 4 gånger för att lägga 4 färger (Gul, Magenta, cyan & skyddslager). Rör inte pappret under tiden det printas för att få bästa kvalitet.
- * Dra inte in ut pappret medan det skrivs ut.
- * Placera inte ett föremål framför pappersutgången.
- * Använd senaste uppdateringen av appen i Playstore eller Appstore för bästa kvalitet.
- * Skrivare har inbyggt batteri. Ladda skrivare före användandet.
- * Hatas med försiktighet vid laddning för att undvika elstöt.
- * Bygg inte om, eller montera inte isär apparaten.
- * Undvik för hög eller för låg temperatur eller fuktig miljö.
- * Ju högre upplösning bilden har, desto högre kvalitet får det utskruva fotot. Rekommenderad bildstorlek är 1280*2448 pixlar.
- * Arbetstemperatur: 0~40°C (32-104°F).

Felsökning

Symptom	Problem/lösning
Papperstrassel	Stäng av och starta om. Pappret kommer automatiskt att skjutas ut, om detta inte händer, kontakta servicepersonal.
Bildkvaliteten är dålig	Bildkvaliteten kan bli sämre om originalfotot har låg upplösning. Minst 1280x2448 pixel är rekommenderat för bästa kvalitet.

Isætning af papirkassette



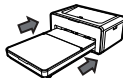
1. Åbn kassettedækslet



2. Indsæt papiret med den skinnende side opad. Du kan indsætte maks. 20 ark.

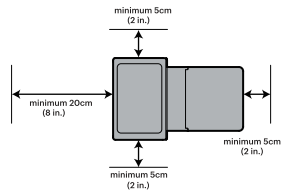


3. Åbn kassettedøren i printeren.



4. Indsæt kassetten, indtil den klikker på plads.

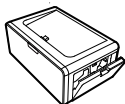
Installation



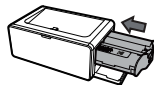
Pakkeindhold



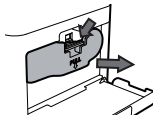
Sådan udskiftes patronen



1. Åbn patrondøren.



2. Indsæt patronen, indtil du hører kliklyden.



3. Tryk håndtaget ned, og træk ud for at udskifte patronen.

Forbrugsstoffer

(* Ikke inkluderet)



Smartphone app installation

- 1) Gå til playstore eller Appstore i din smartphone
- 2) Søg efter "Kodak PrintaCase"
- 3) Installer det på din smartphone



KODAK PrintaCase

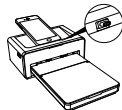


Bluetooth forbindelse



- 1) Tænd for Bluetooth i din smartphone
- 2) Gå til Bluetooth indstilling og find "Kodak PrintaCase -xxxx" or "Kodak Instant-xxxx". ("xxxx" er en kombination af tal og bogstaver med 4 cifre.)
- 3) Vælg det for at forbinde denne enhed

Dockingstation



Tilslut din smartphone til dockingstationen øverst på printeren.

Udskrivning fra appen



1) Vælg "Photo Print" på din telefon eller "Phone Case Print" efter lancering af APP.

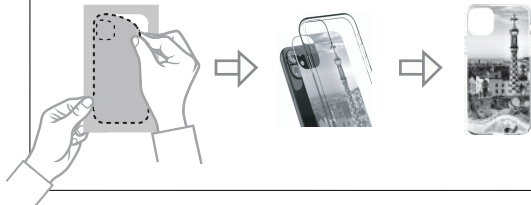


2) Vælg din telefon, hvis du vil have "Phone Case Print", og følg vejledningen i APP.



3) Vælg fotografiet i dit telefongalleri, hvis du vil have "Fotoudskrivning", og følg vejledningen i APP.

PrintaCase Færdiggørelse



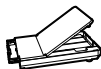
Noter

- * Fotopapiret vil blive ført ind og ud fire gange (YMCO, gul, magenta, cyan, overcoating). Rør ikke ved papiret under udskrivning for at opnå den bedste billedkvalitet.
- * Træk ikke papir ud med tvang under udskrivning.
- * Anbring ikke en genstand foran åbningen, hvor papiret kommer ud.
- * Brug den nyeste app for at få den bedste udskriftskvalitet. Tjek at du har den nyeste version fra Google Play Store og Apple Appstore.
- * Printerens indbygget batteri. Oplad printerens, før du bruger den.
- * Håndter enheden forsigtigt under opladning for at forhindre elektrisk stød.
- * Du må ikke adskille eller ødelægge enheden.
- * Undgå for høj eller lav temperatur eller fugtighed.
- * Jo højere opløsning billedet har, jo højere kvalitet får det udskrevne foto. Den anbefalede billedstørrelse er 1280 * 2448 pixels.
- * Arbejdstemperatur: 0 ~ 40 ° C (32-104 ° F)

Fejlfinding

Symptom	Årsag/Løsning
Papiret sætter sig fast	Sluk og tænd igen. Papir skubbes automatisk ud. Hvis det ikke sker, bedes du kontakte kundeservice.
Billedkvaliteten er ikke god.	Udskriftskvaliteten kan være lav, hvis din foto har en lav opløsning. Mindst 1280 x 2448 pixel anbefales for den bedste billedkvalitet.

Paperikasetin asettaminen



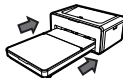
1. Avaa kasetin kansi



2. Aseta paperi kiiltävä puoli ylöspäin. Voit asettaa korkeintaan 20 arkkia.

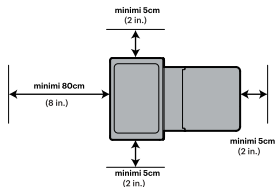


3. Avaa tulostimen kasettiluukku



4. Aseta kasetti, kunnes se napsahtaa paikalleen.

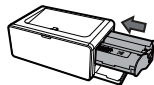
Asennus



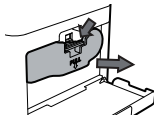
Tulostuskasetin vaihtaminen



1. Avaa kasettiluukku.



2. Aseta patruuna, kunnes kuulet napsahtavan äänen.



3. Vaihda patruuna painamalla vipua ja vetämällä sitä ulos.

Kulutusosien

(* Ei sisälly)



Älypuhelinsovelluksen asennus

- 1) Avaa Playstore tai Appstore älypuhelimestasi.
- 2) Etsi "Kodak PrintaCase".
- 3) Asenna sovellus puhelimesi.



KODAK PrintaCase

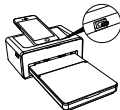


Bluetooth-yhteys



- 1) Käynnistä älypuhelimesi Bluetooth.
- 2) Mene Bluetooth-asetuksiin ja etsi "Kodak PrintaCase-xxxx" or "Kodak Instant-xxxx" ("xxxx" no 4-numeroinen yhdistelmä kirjaimia ja numeroita.)
- 3) Yhdistä laitteeseen

Telakointiasema



Kytke älypuhelin telakointiasemaan tulostimen yläosassa.

Paketinsisältö



Tulostaminen sovelluksessa



1) Valitse puhelimesi "Photo Print" tai "Phone Case Print" APP: n käynnistämisen jälkeen.

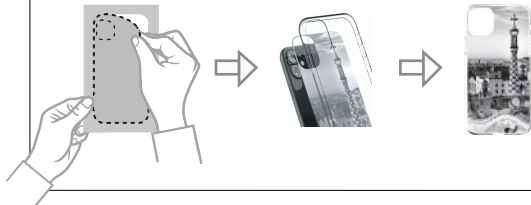


2) Valitse puhelimesi, jos haluat "Phone Case Print", ja seuraa APP: n ohjeita.



3) Valitse valokuva puhelinalgalleriasta, jos haluat "Photo Print" ja seuraa sovelluksen ohjeita.

PrintaCase loppuun saattaminen



Huomaa

- * Tulostettaessa valokuvapaperi kulkee sisään ja ulos neljä kertaa (YMCO, keltainen, magenta, cyan, pinnoitus). Älä koske paperiin tulostusprosessin aikana parhaan kuvanlaadun takaamiseksi.
- * Älä vedä paperia tulostuksen aikana.
- * Älä aseta mitään paperitulostulon eteen.
- * Käytä viimeisintä sovellusversiota parhaan tulostuslaadun takaamiseksi. Tarkista viimeisin sovellusversio Google Play Store tai Apple Appstore -sovelluksista.
- * Tulostimessa on sisäänrakennettu akku. Lataa akku ennen käyttöä.
- * Käsittele laitetta varovasti latauksen aikana välttääksesi sähköiskun.
- * Älä pura tai muunna laitetta.
- * Vältä liian korkeita tai matalia lämpötiloja tai kosteutta
- * Mitä suurempi kuvan resoluutio on, sen parempi tulostuslaatu on. Suositeltu kuvakoko on 1280x2448 pikseliä.
- * Käyttölämpötila: 0-40°C (32-104°F)

Vianetsintä

Oire	Syy / Ratkaisu
Paperitukos	Sulje laite ja käynnistä se uudelleen. Paperi poistuu automaattisesti. Jos paperi ei poistu, ota yhteyttä asiakaspalveluun.
Kuvanlaatu ei ole hyvä	Tulostuslaatu saattaa olla huonompi, jos valokuvalaiteesi on alhaisella resoluutiolla. Parhaan kuvanlaadun saavuttamiseksi suositellaan yli 1280 x 2448 pikseliä.

Popieriaus kasetės įdėjimas



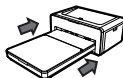
1. Atidarykite kasetės dangtelį



2. Įdėkite popierių blizgančia puse į viršų. Galite įterpti ne daugiau kaip 20 lapų.

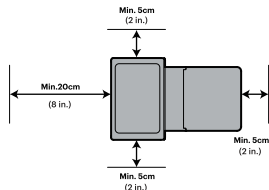


3. Atidarykite spausdintuvo kasetės dureles.



4. Įdėkite kasetę, kol ji užsifiksuos savo vietoje.

Montavimas



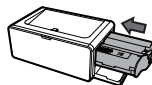
Pakuotės Turinys



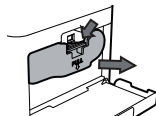
Kaip pakeisti kasetę



1. Atidarykite kasetės dureles.



2. Įdėkite kasetę tol, kol išgirsite spragtelėjimą.



3. Paspauskite svirtį žemyn ir ištraukite, kad pakeistumėte kasetę.

Vartojimo reikmenys

(* Neįtrauktos)



KODAK PrintaCase

Aplikacijos įdiegimas išmaniajame telefone

- 1) Eikite į "Playstore" arba "Appstore" išmaniajame telefone
- 2) Ieškokite "Kodak PrintaCase"
- 3) Įdiekite į telefoną



KODAK PrintaCase

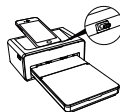


Sujungimas per Bluetooth



- 1) Įjunkite Bluetooth jūsų telefone
- 2) Eikite į Bluetooth nustatymus ir ieškokite "Kodak PrintaCase-xxxx" or "Kodak Instant-xxxx". ("xxxx" yra 4 raidžių ir skaitmenų kombinacija.)
- 3) Pasirinkite, kad sujungti

Įkrovos stotelė



Prijunkite savo išmanųjį telefoną prie stotelės, esančios spausdintuvo viršuje.

Spausdinimas iš aplikacijos

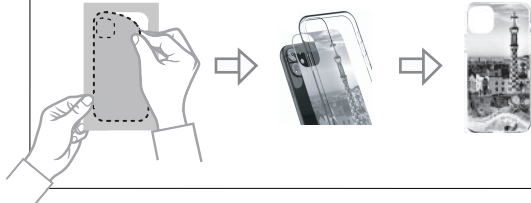


1) Paleidę APP, telefone pasirinkite „Photo Print“ arba „Phone Case Print“.

2) Pasirinkite telefoną, jei norite „Telefono dėklo spausdinimas“, ir vadovaukitės APP pateiktu vadovu.

3) Pasirinkite nuotrauką savo telefono galerijoje, jei norite „Nuotraukų spausdinimas“, ir vadovaukitės APP pateiktu vadovu.

PrintaCase baigimas



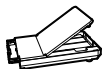
Užrašai

- * Nuotraukų popierius išlys ir sulys 4 kartus. Nelieskite popieriaus spausdinimo metu, kad nenukentėtų kokybė.
- * Netraukite popieriaus spausdinimo metu.
- * Nedėkite daiktų priešais popieriaus išėjimo angą.
- * Geriausiai spausdinimo kokybei užtikrinti naudokite naujausią aplikacijos versiją. Ją galite rasti "Google Play Store" arba "Apple Appstore".
- * Spausdintuvus turi integruotą bateriją. Prieš naudojimą, ją reikia įkrauti.
- * Saugokite įrenginį įkrovos metu, kad išvengtų elektros iškvos.
- * Neardykite ir nespauskite.
- * Venkite labai aukštos ar žemos temperatūros ar drėgmės.
- * Kuo didesnė nuotraukos raiška, tuo geresnė atspausdintos nuotraukos kokybė. Rekomenduojama nuotraukos raiška 1280x2448 taškų raiška.
- * Naudojimo temperatūra: 0~40°C

Trikdžių šalinimas

Simptomai	Priežastys/Sprendimas
Užstrigo popierius	Išjunkite ir vėl įjunkite. Popierius automatiškai bus išstumtas, jeigu ne, kreipkitės į artimiausią klientų aptarnavimo centrą.
Prasta nuotraukos kokybė.	Atspausdinta nuotrauka bus prastos kokybės, jei skaitmeninė nuotrauką yra žemos kokybės.
	Rekomenduojama 1280x2448 arba didesnė taškų raiška, kad būtų pasiekta geriausia kokybė.

Papīra kasetes ievietošana



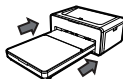
1. Atveriet kasetes vāciņu



2. Ievietojiet papīru ar spīdīgu pusi uz augšu. Jūs varat ievietot ne vairāk kā 20 lapas.

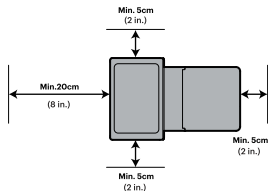


3. Atveriet printera kasetes durvītas.



4. Ievietojiet kaseti, līdz tā nofiksējas savā vietā.

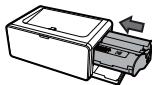
Uzstādīšana



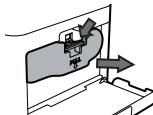
Kā nomainīt kasetni



1. Atveriet kasetnes durvītas.



2. Ievietojiet kasetni, līdz dzirdat noklikšķinošu skaņu.



3. Nospiediet sviru un izvelciet, lai nomainītu kasetni.

Paligmateriāli

(* Nav iekļauts)



Lepakojuma Saturs



Aplikācijas instalēšana

- 1) Atveriet Google play store vai Appstore savā viedtālrunī
- 2) Meklējiet "Kodak PrintaCase"
- 3) Instalējiet "Kodak PrintaCase" savā viedtālrunī



KODAK PrintaCase

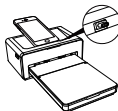


Bluetooth savienojums



- 1) Ieslēdziet Bluetooth savā viedtālrunī
- 2) Atveriet Bluetooth iestatījumu un atrodi "Kodak PrintaCase-xxxx" or "Kodak Instant-xxxx". ("xxxx" ir 4 ciparu kombinācija ar cipariem un burtiem.)
- 3) Atlasiet to, lai pievienotu ierīci

Dokstacija



Pievienojiet viedtālruni dokstacijai printera augšpusē.

Drukāšana no Lietotnes



1) Pēc APP palaišanas tālruni atlasiet "Photo Print" vai "Phone Case Print".

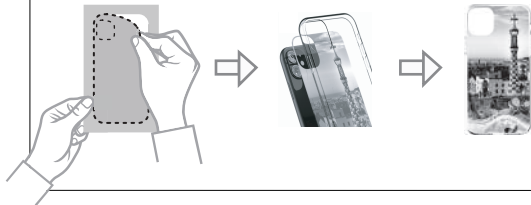


2) Izvēlieties tālruni, ja vēlaties "Tālruņa registra drukāšana", un sekojiet norādījumiem, kas sniegti APP.



3) Atlasiet fotoattēlu tālruņa galerijā, ja vēlaties "Photo Print", un sekojiet norādījumiem, kas sniegti lietotnē APP.

PrintaCase pabeigšana



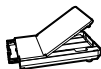
Piezīme

- * Fotopapīrs ieiet un iziet 4 reizes (YMCO: dzeltenā, fuksina, ciāna krāsa, parklājums).
Lai iegūtu optimālu attēla kvalitāti, neizskariet papīru drukāšanas laikā
- * Drukāšanas laikā nevelciet papīru ārā ar spēku
- * Nenovietojiet nekādus priekšmetus papīra izejas slotā priekšā
- * Lai iegūtu optimālu drukas kvalitāti, izmantojiet jaunāko lietotni. Pārbaudiet, kāda ir jaunākā lietotnes versija Google Play veikalā un App Store.
- * Printerim ir iebūvēts akumulators. Uzlādējiet printeri pirms tā izmantošanas
- * Uzlādes laikā rīkojieties uzmanīgi, lai nepieļautu elektrošoku
- * Neizjauciet un nedeformējiet printeri
- * Izvairieties no pārāk augstas vai zemas temperatūras vai mitruma
- * Jo augstāka ir attēla izšķirtspēja, jo augstāka ir izdrukātā fotoattēla kvalitāte. Ieteicamais attēla izmērs ir 1280 * 2448 pikseli.
- * Darba temperatūra: 0~40 C (32-104°F)

Problēmu novēršana

Simptoms	Cēlonis/Risinājums
Iesprūdis papīrs	Izslēdziet un atkal ieslēdziet printeri. Papīrs tiks izstumts automātiski. Ja tā nenotiek, lūdz, sazinieties ar klientu apkalpošanas dienestu
Attēlam nav laba kvalitāte	Ja fotoattēla avotam ir zema izšķirtspēja, drukas kvalitāte var būt zemāka. Optimālai attēla kvalitātei ieteicams izmantot 1280 x 2448 pikselus.

Paberikasseti sisestamine



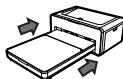
1. Avage kasseti kaas



2. Pange paber läikiva poolega ülespoole. Saate sisestada maksimaalselt 20 lehte.

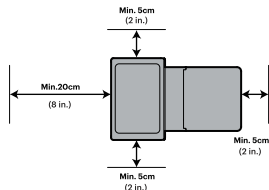


3. Avage printeri kassetiluuk.



4. Sisestage kassett, kuni see klõpsab oma kohale.

Paigaldamine



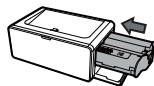
Paki Sisu



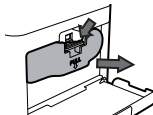
Kuidas vahetada kassetti



1. Avage kasseti luuk.



2. Sisestage kassett, kuni kuulete klõpsatust.



3. Vajutage hoob alla ja tõmmake kassett vahetamiseks välja.

Tarbekaubad

(* Ei sisaldu)



KODAK PrintaCase

Nutirakenduse paigaldamine

- 1) Avage nutiseadmes Google Play või Appstore
- 2) Leidke rakendus "Kodak PrintaCase."
- 3) Paigaldage see enda nutiseadmesse.



KODAK PrintaCase

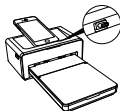


Bluetooth ühendamine



- 1) Lülitage nutiseadmes Bluetooth sisse
- 2) Leidke Bluetooth seadetest "Kodak PrintaCase-xxxx" or "Kodak Instant-xxxx". ("xxxx" on neljakohaline kombinatsioon tähtedest ja numbritest.)
- 3) Valige ühenduse loomiseks.

Dokkimisjaam



Ühendage nutitelefon printeri ülaosas asuva dokiga.

Trükkimine rakendusest



1) Pärast APP käivitamist valige oma telefonis "Photo Print" või "Phone Case Print".

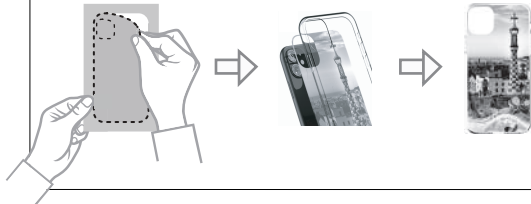


2) Valige oma telefon, kui soovite "Telefoni ümbrise printimine", ja järgige juhiseid jaotises APP.



3) Valige fotogaleriis olev foto, kui soovite "Foto printimine", ja järgige juhiseid rakenduses APP.

PrintaCase valmimine



Märkused

- * Foto liigub trükkimise käigus neli korda kaamerast välja (YMCO, Yellow, Magenta, Cyan, Overcoating). Parima tulemuse saavutamiseks ärge paberit trüki protsessi käigus puudutage.
- * Ärge paberit printimise ajal jõuga välja tõmmake.
- * Ärge katke paberi väljumise ava ega blokeerige seda.
- * Parima trükitulemuse saavutamiseks kasutage alati nutirakenduse uusimat versiooni. Kontrollige regulaarselt värskendusi Google Play Store ja Apple Appstore' st.
- * Seadmel on sisseehitatud aku. Laadige seda enne kasutamist.
- * Laadimise ajal käsitlege seadet ettevaatlikult, et vältida elektrilööki.
- * Ärge painutage ega avage seadme korpust.
- * Vältige liigset kuumust, niiskust ning madalat kasutustemperatuuri.
- * Mida parema kvaliteediga on pildifail, seda seda parema kvaliteediga saate ka trükitud pildi. Soovitame kasutada vähemalt 1280*2448 piksili suurust faili.
- * Ümbritseva keskkonna temperatuur seadme kasutamisel: 0 ... 40°C.

Võimalikud lahendused probleemidele

Sümptoom	Põhjus / Lahendus
Paber on kinni jäänud	Lülitage seade välja ja uuesti sisse. Paber väljutatakse. Kui seda ei toimu, võtke ühendust klienditeenindusega.
Pildi kvaliteet ei ole hea.	Kui algfail ei ole kvaliteetne, võib trükitud pildi kvaliteet olla tagasihoidlikum. Soovitame kasutada vähemalt 1280 x 2448 pikselse lahutusega faili.

FCC (Federal Communications Commission)



This device complies with part 15 of the FCC Rules.

Operation is subject to the following two conditions:

- (1) This device may not cause harmful interference, and
- (2) This device must accept any interference received, including interference that may cause undesired operation,



Notice of compliance for the European Union

Products bearing the CE mark comply with the applicable European directives and associated harmonised European standards.

Caution: Any changes or modifications to the equipment not expressly approved by the party responsible for compliance could void user's authority to operate the equipment.

This appliance and its antenna must not be co-located or operation in conjunction with any other antenna or transmitter.

A minimum separation distance of 20cm must be maintained between the antenna and the person for this appliance to satisfy the RF exposure requirements.



www.kodakphotoprinter.com

